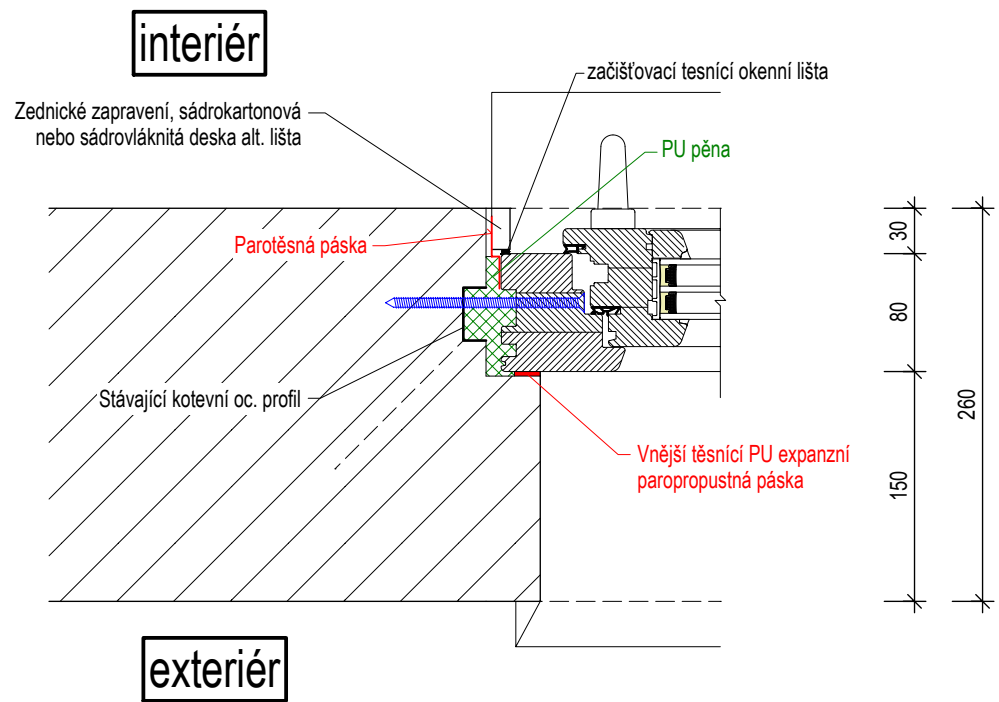


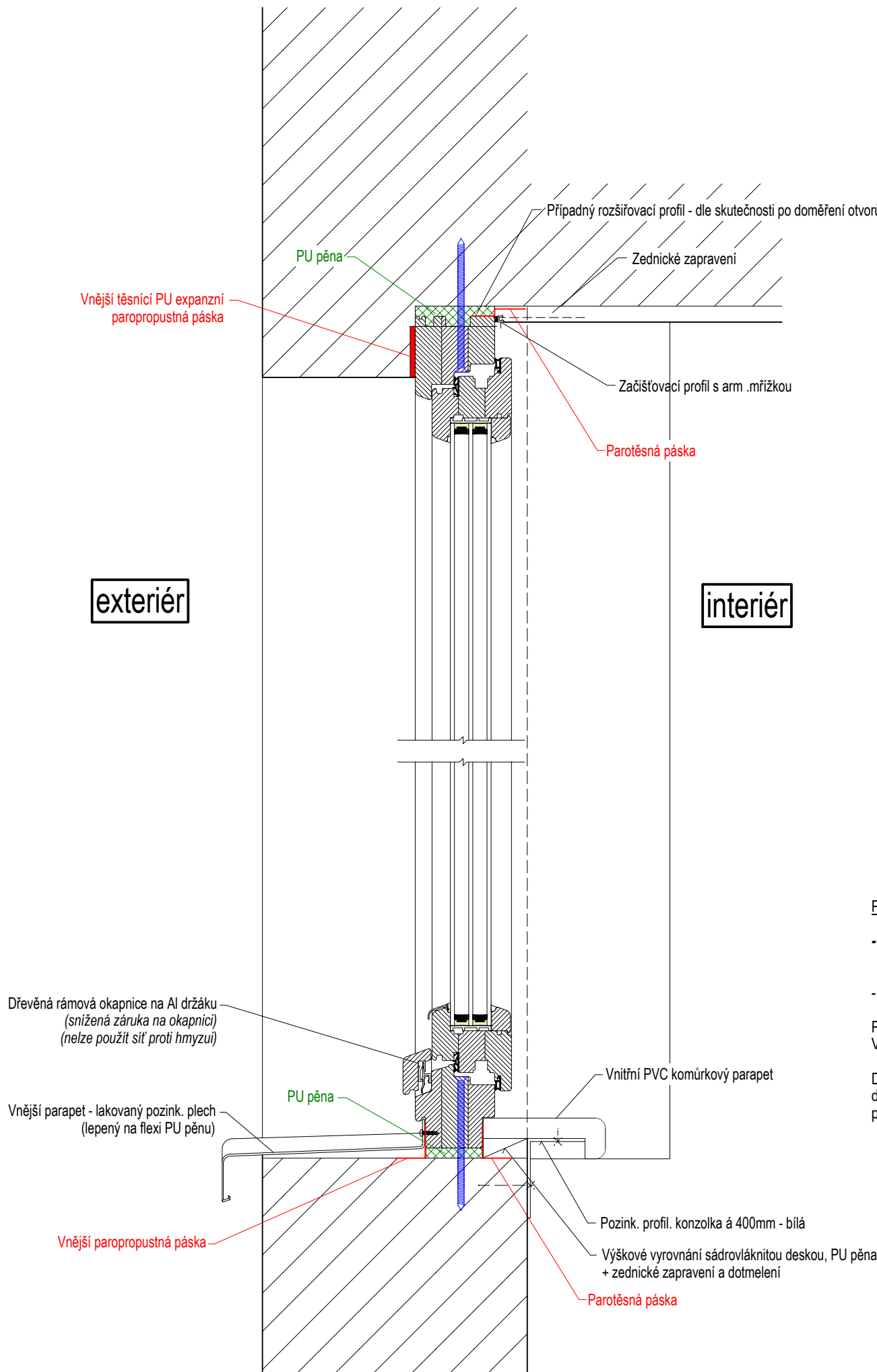
VODOROVNÝ ŘEZ - ŘEŠENÍ OSTĚNÍ OKEN

TYPICKÉ ŘEŠENÍ, M 1:5
ROZMĚRY UPRAVIT DLE KONKRÉTNÍCH RÁMŮ VÝPLNÍ!



SVISLÝ ŘEZ - ŘEŠENÍ NADPRAŽÍ A PARAPETU OKEN

TYPICKÉ ŘEŠENÍ, M 1:5
ROZMĚRY UPRAVIT DLE KONKRÉTNÍCH RÁMŮ VÝPLNÍ!



POZNÁMKA:

- Montáž výplní otvorů musí být provedena pomocí venkovních a vnitřních uzávěrů (pásek) a s použitím příslušných začistovacích listů s armovací mřížkou, dále musí být v souladu s prováděcí normou ČSN 74 6077 Okna a vnější dveře - Požadavky na zabudování!

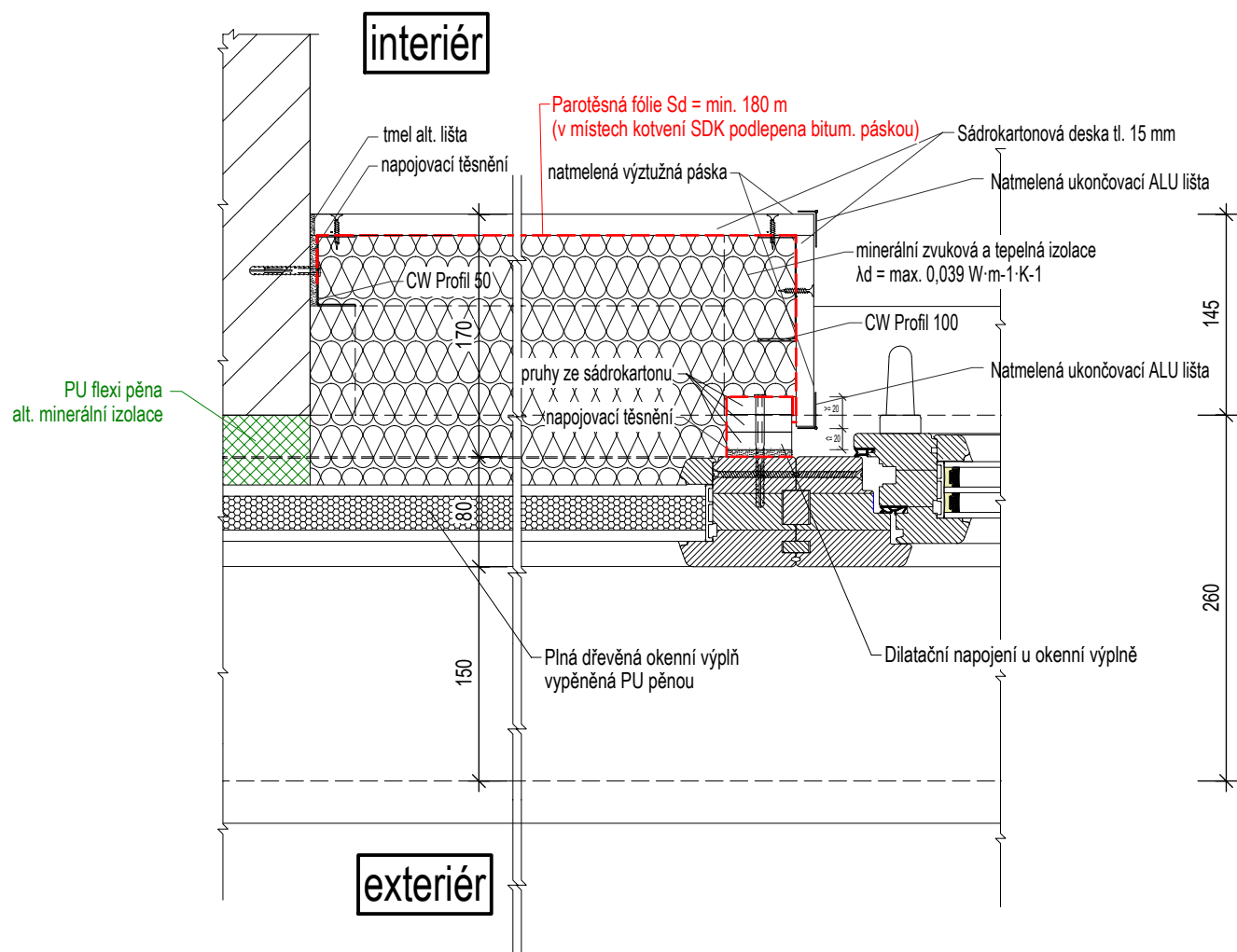
- Před instalací těsnících pásek musí být styčné plochy konstrukcí zapraveny, aby byl zajištěn dostatečně přilnavý a rovný povrch!

PODROBNOSTI VÝPLNÍ OTVORŮ JSOU UVEDENY V PŘÍSLUŠNÉM VÝPISU D.1.1.3.03.
VEŠKERÉ ROZMĚRY DOMĚŘIT DLE SKUTEČNOSTI PŘÍMO NA STAVBĚ!

Detaily jsou zpracovány ve stupni projektové dokumentace pro výběr zhotovitele. Součástí projektové dokumentace pro výběr zhotovitele není dokumentace pro pomocné práce a konstrukce, výrobní technická dokumentace, dokumentace výrobků dodaných na stavbu, výkresy prefabrikátů a montážní dokumentace. Pokud je nutno zpracovat některou z těchto dokumentací, jde vždy o součást dodavatelské dokumentace.

VODOROVNÝ ŘEZ - NAPOJENÍ PŘÍČEK A PROVEDENÍ PLNÉ OKENNÍ VÝPLNĚ

TYPICKÉ ŘEŠENÍ, M 1:5
ROZMĚRY UPRAVIT DLE KONKRÉTNÍCH RÁMŮ VÝPLNÍ!



COPYRIGHT: Tento plán je duševním vlastnictvím a nesmí být bez našeho svolení rozmnožován a ani zpřístupněn třetím osobám (odvoláme se na zákon o vlastnických právech a na zákon proti nekalé soutěži).



PROJEKTANT ing. L. VOSTAL	VYPRACOVAL ZDENĚK CHODUR	KRESLIL ZDENĚK CHODUR	KONTRLOVAL ing. L. VOSTAL	PROJEKTY STAVEB www.vostal.com ing. L. Vostal, Husova 10, Třebíč tel.: 568844612, IČ: 130 75 047	
MÍSTO STAVBY: k.v. Třebíč 769738, par.č. st. 112/1				FORMÁT	
INVESTOR: Město Třebíč, Karlovo nám. 104/55, Vnitřní Město, 67401 Třebíč				DATUM	08/2016
AKCE (OBJEKT):				STUPEŇ	TD
VÝMĚNA VÝPLNÍ OTVORŮ V BUDOVĚ "CO" MĚÚ TŘEBÍČ, MASARYKOVO NÁMĚSTÍ 116/6				ČÍS. ZAKÁZKY	20/2016
				ARCH. ČÍSLO	
ČÁST D.1.1 - Architektonicko-stavební řešení				MĚŘÍTKO:	ČÍS. KOPIE
DOKUMENTACE: D.1.1.3 - Dokumenty podrobností				1:5	
OBSAH VÝKRESU:				ČÍS. VYKR.:	
Detaily výplní otvorů					D.1.1.3.04